

平成29年10月25日
 東日本高速道路株式会社
 千葉工事事務所

E14 京葉道路 篠崎IC～原木IC（上下線）昼夜連続交通規制のお知らせ

～11月8日(水)から11月28日(火)まで **C3** 東京外環自動車道との接続のため、舗装工事等を行います～
 （上記期間のうち、11月24日(金)夜間から11月27日(月)未明までは車線数が2車線になります）

E14 京葉道路 篠崎インターチェンジ(以下「IC」)～原木IC間におきまして、現在建設中の
C3 東京外環自動車道接続のための工事を実施します。

この工事では、京葉道路の線形を緩和するための舗装工事や中央分離帯の改良工事を昼夜連続規制のうへ実施します。

工事期間中は混雑が予想されますので、東関東道などへの迂回をご検討ください。

お客さまにはご迷惑をおかけしますが、お出かけの際はお時間にゆとりをもってくださいませよう、ご理解とご協力をお願いします。

1. 工事箇所及び日時

(1)工事箇所： 京葉道路(上下線) 篠崎IC～原木IC間



※各路線に付している **E14** 等の表示は、高速道路等の路線番号(ナンバーリング)を示しています。

(2)日時

平成29年11月8日(水)から平成29年11月28日(火)まで
 (予備日 平成29年11月30日(木)から平成29年12月5日(火)まで)

昼夜連続規制工事実施日

11月

日	月	火	水	木	金	土
			1	2	3	4
5	6	7	8	9	10	11
12	13	14	15	16	17	18
19	20	21	22	23	24	25
※						
26	27	28	29	30		

12月

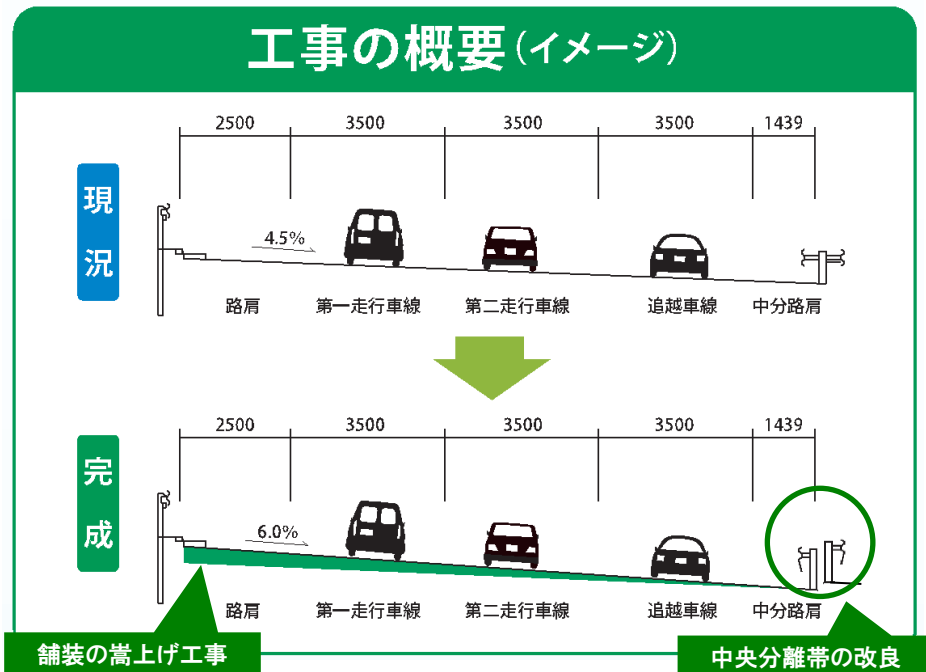
日	月	火	水	木	金	土
					1	2
3	4	5	6	7	8	9
10	11	12	13	14	15	16
17	18	19	20	21	22	23
24	25	26	27	28	29	30
31						

- 1週目 工事実施予定日 (Step1)
- 2週目
- 3週目 工事実施予定日 (Step2)
- ↔ 工事予備日

※ 11月24日(金)夜間から11月27日(月)未明までは車線数が2車線になります。

2. 工事内容

京葉道路の中央分離帯の改良工事や舗装の嵩上げ(下記イメージ)工事を昼夜連続で実施します。

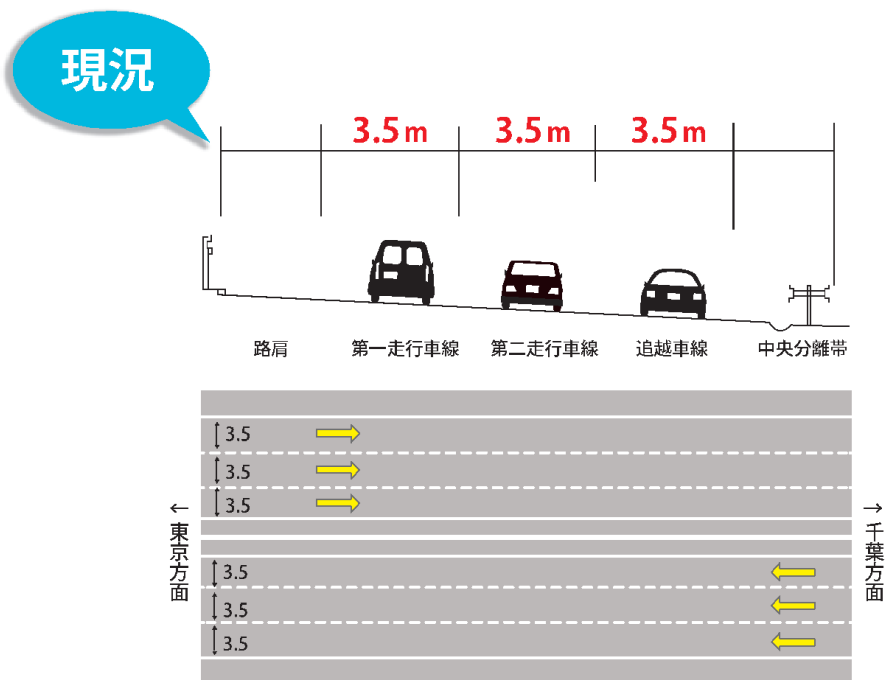


3. 交通規制について

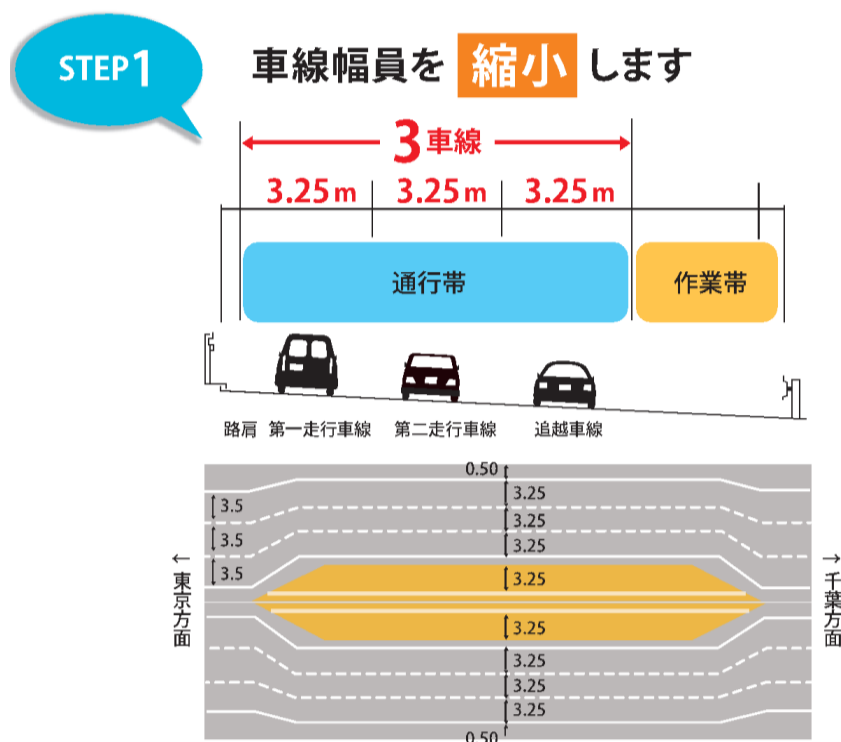
期間中は工事に伴い、昼夜連続で交通規制を実施します。

工事ステップに応じて段階的に走行ルートが変わりますので、速度を落とし注意して走行してください。

また、11月24日(金)夜間から11月27日(月)未明までは車線数が2車線になります。



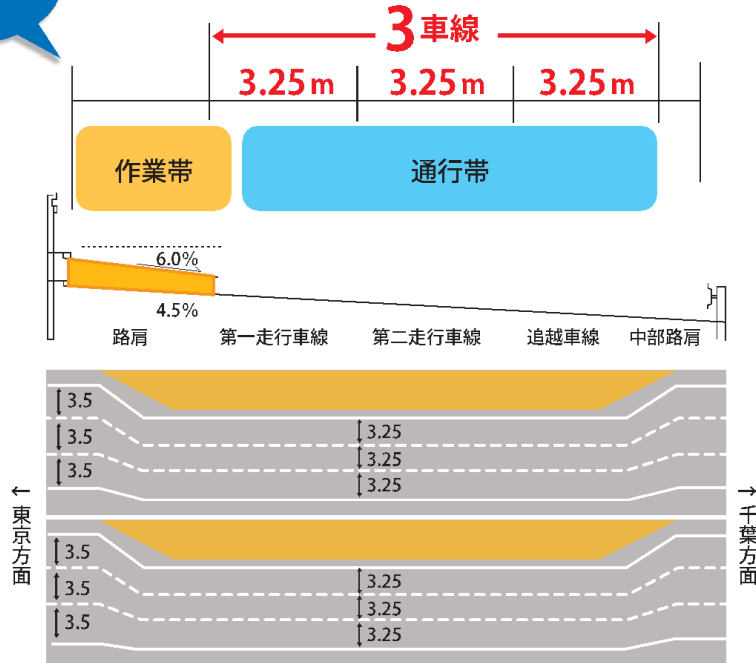
1週目 2週目 11/8~11/22



3 週目

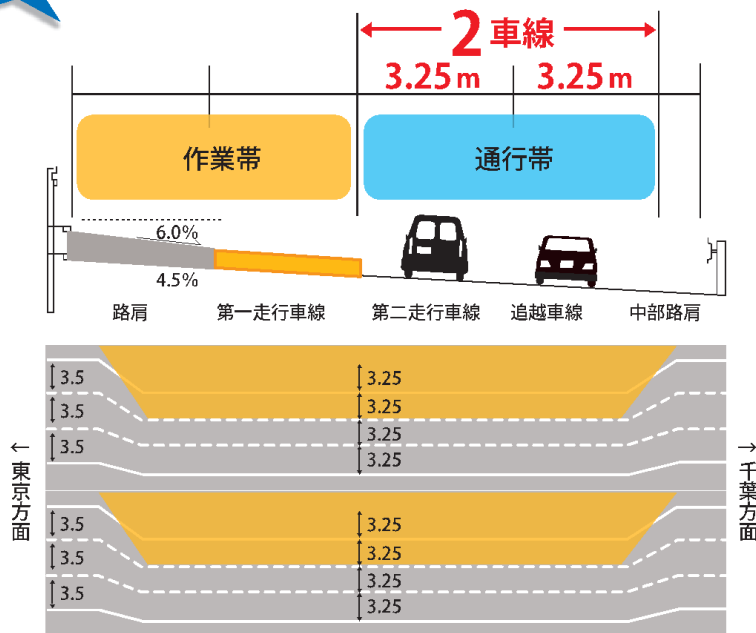
11/23~11/28 (予備日 11/30~12/5)

STEP 2-1



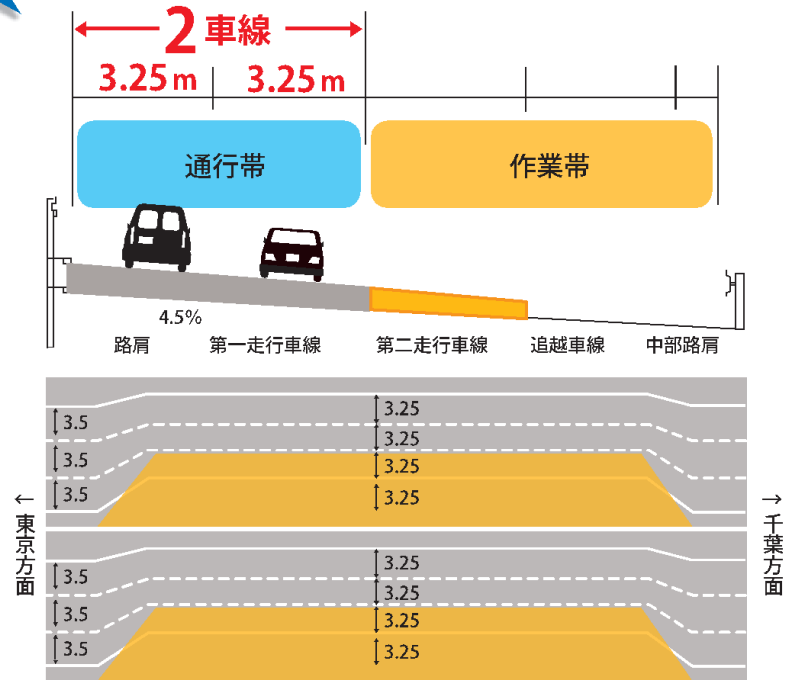
STEP 2-2

車線数が2車線になります。
作業予定期間※:24日(金)夜間~25日(土)夜間

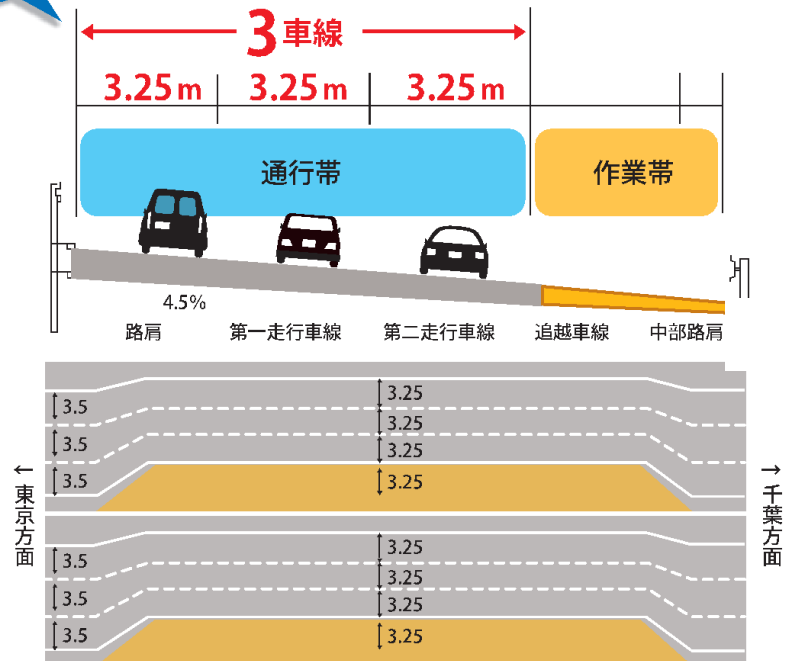


STEP 2-3

車線数が2車線になります。
作業予定期間※:25日(土)夜間~27日(月)未明



STEP 2-4



※天候等の影響により作業期間が変更になる場合があります。

4. 交通情報の入手方法について

(1) お出かけ前に入手できる交通情報

- ・ NEXCO東日本お客さまセンター
ナビダイヤル:0570-024-024 (24時間オペレーターが対応)
または TEL:03-5338-7524
- ・ NEXCO東日本 道路交通情報サイト「ドラとら」
【P C】 <http://www.drivetraffic.jp/>
【携帯】 <http://m.drivetraffic.jp/>
- ・ NEXCO東日本ホームページ「工事規制情報」
「高速道路ご利用の方」のタグから、「工事規制情報」を選択し、「南関東エリア」をご覧ください。
http://www.e-nexco.co.jp/road_info/const_notice/minamikanto_const_limit/
- ・ 日本道路交通情報センター(JARTIC)の道路交通情報
全国共通ダイヤル 050-3369-6666(携帯電話短縮ダイヤル#8011)
※全国のどこからでも最寄りの情報センターに接続します。
※PHS、IP電話など一部の電話からはご利用できません。
全国・関東甲信越情報 050-3369-6600
千葉情報 050-3369-6612
インターネット <http://www.jartic.or.jp>
- ・ ハイウェイテレホン(5分毎に更新される最新情報を24時間提供)
千葉局 043-257-1620 (携帯電話・PHS短縮ダイヤル #8162)

(2) 走行中に入手できる道路交通情報

- ・ 道路情報板
- ・ ハイウェイラジオ(AM1620kHz)
ハイウェイラジオを放送している区間は、高速道路上の標識によりご案内しています。
- ・ ハイウェイ情報ターミナル
SA・PAに設置しているモニター画面などにより、広域の道路情報を分かりやすくお知らせしています。
- ・ VICS
VICS対応のカーナビゲーション等の搭載機で、道路交通情報が入手できます。

※ツイッターの公式アカウント「NEXCO東日本(関東)」(@e_nexco_kanto)でも情報を配信しています。