

## 【別紙4】お盆時期の混雑対策予定

NEXCO東日本では、本渋滞予測及び交通混雑期(ゴールデンウィーク、お盆、年末年始等)の渋滞状況などを踏まえて、上り坂等での速度低下注意喚起、渋滞後尾への追突注意喚起、トンネル照明の照度アップによる暗がりや圧迫感の緩和、休憩施設等での駐車場整理員の配置、仮設トイレの設置、大型車駐車スペースの確保などの混雑対策を実施する予定です(詳細数量は次ページ参照)。

### 上り坂等での速度低下注意喚起

①「渋滞終了」をお知らせする表示



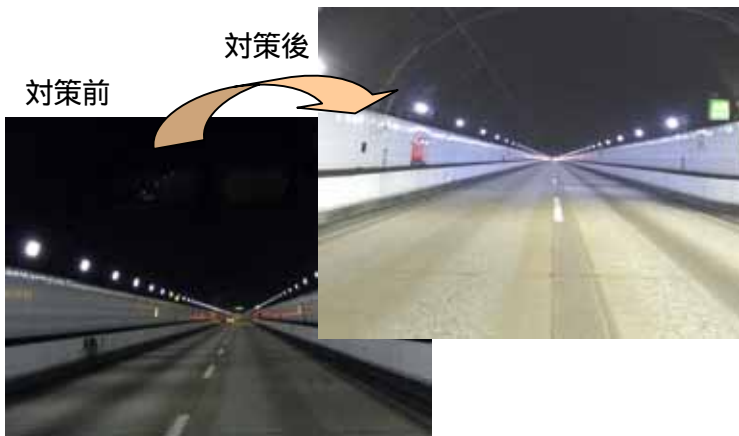
②「速度回復」をお願いする表示



### 渋滞後尾への追突注意喚起



### トンネル照明の照度アップによる暗がりや圧迫感の緩和



### 休憩施設等での駐車場整理員の配置



### 仮設トイレの設置



### 大型車駐車スペースの確保



## 【別紙4】 お盆時期の交通混雑対策予定

比較期間  
 H22：平成22年8月5日(木)～平成22年8月18日(水) 【14日間】  
 H21：平成21年8月6日(木)～平成21年8月19日(水) 【14日間】

項目	主な対策	単位	北海道支社			東北支社			関東支社			新潟支社			NEXCO東日本 合計		
			H22	H21	比率	H22	H21	比率	H22	H21	比率	H22	H21	比率	H22	H21	比率
本線部	上り坂等での速度低下注意喚起対策	箇所	0	0	-	16	16	1.00	35	42	0.83	15	14	1.07	66	72	0.92
	トンネル照明の照度アップによる暗がりや圧迫感の緩和	箇所	0	0	-	54	32	1.69	4	6	0.67	7	7	1.00	65	45	1.44
	渋滞後尾への追突注意喚起対策	箇所	7	12	0.58	83	51	1.63	65	65	1.00	34	37	0.92	189	165	1.15
休憩施設部	休憩施設等での駐車場整理員の配置	延べ人・日	284	242	1.17	1,500	1,645	0.91	2,321	2,370	0.98	464	462	1.00	4,569	4,719	0.97
	仮設トイレの設置	基	68	77	0.88	120	141	0.85	83	90	0.92	21	6	3.50	292	314	0.93
	大型車駐車スペースの確保	箇所	0	0	-	42	38	1.11	41	38	1.08	14	10	1.40	97	86	1.13

各混雑対策数量の対前年比較(比率)

